

【報道関係者各位】

2025年1月16日

恋愛アドベンチャーゲーム『メモリーズオフ』シリーズ25周年記念作品 『メモリーズオフ 双想 ～Not always true～』 出演声優キャストコメント 及び、 キャラクター自己紹介ボイス公開のお知らせ

株式会社MAGES.（東京都港区、代表取締役社長：浅田誠）は、恋愛アドベンチャーゲーム「メモリーズオフ」シリーズ25周年記念作品『メモリーズオフ 双想 ～Not always true～』（2025年4月10日発売）の出演声優によるキャストコメントのテキストと、キャラクターの自己紹介ボイスを公式サイトにて公開したことをお知らせいたします。

出演声優9名のキャストコメントを公開！

ゲームに登場するキャラクターを演じる声優陣に作品や役への想いなどを綴っていただきました。

コメントは、主人公・久寿米木一葵役の広瀬裕也さんを始め、洲宮紗絵役のLynnさん、天羽ねね役の加隈亜衣さん、北方和音役の関根瞳さん、フェルスター・マリー・暁空役の藍本あみさん、中森雪加役の山根綺さん、大多喜新役の井藤智哉さん、稲穂信役の間島淳司さん、南つばめ役の池澤春菜さんの主要なキャラクターを演じる全9名よりいただいています。

コメントは、『メモリーズオフ 双想 ～Not always true～』公式サイトでも公開中で、3つの質問への回答となっています。また、そのほかにエンディングを迎えた後のキャラクターに関するコメントを用意しており、こちらはゲーム発売後に公開予定です。

キャラクター自己紹介ボイス公開！

同じく『メモリーズオフ 双想 ～Not always true～』公式サイトにて、キャラクター10名の自己紹介ボイスを公開いたしました。各キャラクターの紹介ページにムービーを掲載しています。ぜひキャラクターたちの声を通じて、物語の世界観を一足早く感じていただけますと幸いです。



▲個別のエンディングがある5人のヒロインが描かれている限定版パッケージビジュアル

『メモリーズオフ 双想 ～Not always true～』公式サイト
日本語 <https://memoriesoff.jp/>

キャストコメント

【Q1】本作「メモリーズオブ 双想 ～Not always true～」という作品について、どのような印象を受けましたか？

【Q2】ご自身が演じられているキャラクターについての印象をお教えてください。また、第一印象と演じた後で印象が変わった部分などはご紹介しますでしょうか？

【Q3】ファンの皆様へメッセージをお願いいたします。



広瀬裕也
(久寿米木一葵役)

【キャラクター】
久寿米木一葵
(くすめぎ いつき)

ココにまだいない君へ

私立慶陽大学付属藤川高等学校2年生。

成績はそこそこ。部活はやっていない。クラスメイトからは、「金持ちのボンボン」と思われている。家の決まりで、すでに「決められた相手（許嫁）」がいるが、一葵も相手が誰だかは知らない。また、その影響で、恋愛には興味を示さない。幼馴染のねねとは親友のような関係。「誰かのために行動すれば、自分も、みんなも幸せになれる」が信条。

広瀬裕也さんコメント

【A1】

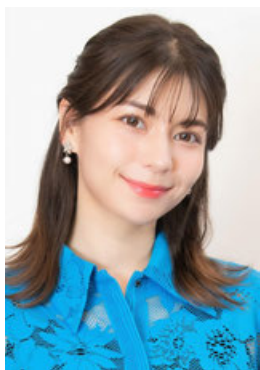
『想い』という形の多さに驚きました。とても繊細な部分と大胆な展開が絶妙に描かれていて、読んでいてどんどん次が気になる内容でした。家族のこと、自分自身のこと、いろんな遠回りをしながら成長していく彼らにとっても感動できると思います！

【A2】

一葵が『モットー』としてしていることがあって、基本優しく、そしてお節やかなキャラクターかもしれません。なので演じていて、厄介事に巻き込まれていくなぁ～と思いました（笑）意外と自分のこととなると鈍感な部分はあるのですが、誰かのために行動することを厭わない、真っ直ぐな男の子です。

【A3】

僕自身も触れたことのあるメモーフ、そして今回メモリーズオブシリーズ25周年記念作品ということで、プレッシャーはありましたが、その何倍も嬉しさに関われる喜びがありました！彼女らの可愛さや美しさはもちろん、人の繊細さや心の深いところまで丁寧に描かれている今作。そして今までシリーズをプレイしていただいていた方々にはあっと驚くような内容もありますので、ぜひ楽しみにしていただけると嬉しいです！



Lynn
(洲宮紗絵役)

【キャラクター】
洲宮紗絵
(すのみや さえ)

うつろうココロ 変わらないモノ

私立慶陽大学付属藤川高等学校3年生。

学業優秀な侍生で、ファミレスのバイト代を堅実に貯金している。押しに弱く、頼られると断れない性格で、後輩や年下には特に面倒見が良く人気が高い。少し離れた人を見る時、目を細める癖がある。

Lynnさんコメント

【A1】

ハッピーエンドとバッドエンドがあるということで、台本をドキドキしながら読み進めたのですが、とにかくこんな感情には初めてなった・・・としか言いようがないです。すごいですね、攻めているというか、とても挑戦的で。可愛い絵柄との温度差で風邪ひきそうです（笑）。

【A2】

見た目はクールビューティーな印象が強かったですが、ヘアアレンジとかピンをつけている感じとかにキュートな印象も受けました。性格的部分では、かなり変化のあるキャラクターかと思います。最初はつんけんしてクールさが目立ちますが、次第にほぐれていく中で、可愛らしさも見えてきて・・・『好きな人にだけ見せる自分』というのがはっきりある子だなと思います。ただ全体的にテンションを上げ過ぎない温度感というのは意識しました。

【A3】

元々の「メモーフ」ファンの皆様には、『ならでは』のこの世界観をどうぞまた楽しんでいただければと思いますし、ご新規様はエンディングを迎えた時にどのような気持ちになるのかとても興味深いです。どんな選択をしてどんな結末に辿り着くのか、歩み方は人それぞれ。そのひとりひとりの心の中で、紗絵が生き生きと可愛らしく住み着いてくれたら嬉しいなと思います。



キャストコメント

【Q1】本作「メモリーズオブ 双想 ～Not always true～」という作品について、どのような印象を受けましたか？

【Q2】ご自身が演じられているキャラクターについての印象をお教えてください。また、第一印象と演じた後で印象が変わった部分などはごさいませうでしょうか？

【Q3】ファンの皆様へメッセージをお願いいたします。



加隈亜衣
(天羽ねね役)

【キャラクター】
天羽ねね

(あまは ねね)

トクベツは私だけのモノ

私立慶陽大学付属藤川高等学校2年生。

人当たりがよく、誰からも好かれ、男子からも女子からも人気。一葵の幼馴染。親友のような関係でなんでも遠慮なく話せる。優しくかわいいだけでなく、時には幼馴染としてツッコミを入れたり励ましたりもする。幼馴染という立場以上に仲良しで、周囲から「お前らお似合い」だとからかわれている。

加隈亜衣さんコメント

【A1】

メモオフが誕生して長い年月が経っていたことや、完結を迎えての新作が今回の「双想」だということを知りました。沢山の方に愛され辿り着いたことを思うと収録への気持ちも高まりました。そして台本の厚みにもその想いが詰まっているように感じました。

【A2】

最初は可愛い子だなーっ！という印象でした。人当たりが良くて可愛くて理想の幼なじみ。主人公を「いっくん」呼びしていて全力で仲良し幼なじみを楽しむぞっ！という気持ちでした。変わった部分については変わり過ぎてしまったので今はまだお話しできないです♡

【A3】

色んな子がいて迷うかもしれませんがまずは直感でいいなと思う子を応援してあげてください。それがねねちゃんだと嬉しいです…し…あなたの幸せを願っております…っつ。



関根瞳
(北方和音役)

【キャラクター】
北方和音

(きたかた かずね)

目指せ 印税生活！？

私立慶陽大学付属藤川高等学校2年生。

一葵のクラスメイト内気な文系（オタク）少女。

腐女子ではなくオタク女子。趣味の話では饒舌になり気味。文芸部に所属。小説の投稿サイトに自作を投稿しているらしい。

関根瞳さんコメント

【A1】

まず、メモオフシリーズはたくさんの方に長く愛されている作品ということで、背筋がピンとなりました。恋愛だけでなく、人間関係や成長が描かれていて、没入できるお話だと思います。

私は主に和音パートを読んだ印象になりますが、真っ直ぐで全部が一生懸命な故の危うさ、うまく伝わらないもどかしさ…たくさんのが詰まっているなと思いました！

【A2】

眼鏡っ娘…最高です…！

最初は、引っ込み思案で気弱な子の印象でしたが、シーンが進むにつれ、好きなことには一直線で周りが見えなくなるくらい突き進むところがあるなと思いました。

【A3】

メモオフシリーズをずっと愛している方、はじめてプレイする方、みなさまに魅力が届くよう、精一杯演じさせていただきました。

和音ちゃんにぜひ出会ってほしいです！

よろしくお願いします！



キャストコメント

【Q1】本作「メモリーズオブ 双想 ～Not always true～」という作品について、どのような印象を受けましたか？

【Q2】ご自身が演じられているキャラクターについての印象をお教えてください。また、第一印象と演じた後で印象が変わった部分などはございますでしょうか？

【Q3】ファンの皆様へメッセージをお願いいたします。

藍本あみさんコメント



藍本あみ

(フェルスター・マリー・暁空役)

【キャラクター】

フェルスター・マリー・暁空

(フェルスター・マリー・あきら)

フィールドの女帝 (カイゼリン)

私立慶陽大学付属藤川高等学校 1年生。

強豪の女子サッカー部に、スポーツ特待でスカウトされドイツから留学してきた世代別代表クラスの実力者。

ただちょっと素行不良の問題児だったりする。倉内ひかりとは寮の同室。

【A1】

メモオフシリーズの最新作が令和に発売……ツツ！！！！？

可愛い女の子たちと楽しく恋愛をするだけじゃない、鋭く心にささるストーリーがメモオフの魅力だと伺っていたので令和に発売される第9作目はどんな展開になるのか、とても楽しみでした。

みんな高校生とは思えない色々な事情を抱え恋愛を通して大人になっていく…。素敵な物語です！

【A2】

ブロンドのショートヘアで青色の瞳をもつドイツから来たサッカー特待生、キラキラしすぎて眩しかったです。倉内もメロメロということでかっこよく、強い女の子なのかなという第一印象でした。

でも実は年相応の女の子で、か弱い一面もあって、色々な葛藤もあって、すごく魅力的な女の子です。

【A3】

フェルスター・マリー・暁空のCVを担当します、藍本あみと申します。初めまして！

25年という長い間愛され続けているメモリーズオブの世界に参加することが出来てとても嬉しいです。

メモオフファンの皆様に暁空がたくさんたくさん愛されますように。

よろしくお祈りします！！



山根綺さんコメント



山根綺

(中森雪加役)

【キャラクター】

中森雪加

(なかもり せつか)

迷子の渡り鳥

私立慶陽大学付属藤川高等学校 3年生。

言いたいことをはっきりと主張するギャル系（不良系）芦鹿島近くで、仲間と良くたむろしている。勉強はかなりできるが、学内ランキングではいまいとつ実力を発揮しきれていない。

【A1】

メモオフというタイトルはずっと昔から知っていたので、今回お声がけいただけですごく嬉しかったです。

過去作に登場したヒロインも登場しながら新しい物語が紡がれていくのも面白かったです！

【A2】

雪加の第一印象は、他人を寄せ付けない強気な子という印象でした。一葵と仲が深まっていくにつれてどんどん可愛いところが出てくるので、二人の距離感に合わせて徐々に生っぽいお芝居にしてみようかなと思いました。

また、守りたい場所や人に対して誠実に真っ直ぐ向き合える女の子だと思います。演じる際は、そんな彼女の素直なところがしっかりと伝わるように意識しました。

【A3】

メモオフファンの皆様も、今回初めてプレイしてみようかな？と思っている皆様にも、自信を持ってお届けできる作品だと思います。お母さんとの関係についても是非見ていただきたいです。雪加の変化や大切にしたいものが、あなたの心に届きますように。

何卒宜しくお願い致します！



キャストコメント

【Q1】本作「メモリーズオブ 双想 ～Not always true～」という作品について、どのような印象を受けましたか？

【Q2】ご自身が演じられているキャラクターについての印象をお教えてください。また、第一印象と演じた後で印象が変わった部分などはご紹介しますでしょうか？

【Q3】ファンの皆様へメッセージをお願いいたします。



井藤智哉
(大多喜新役)

【キャラクター】

大多喜新

(おたき あらた)

俺にまかしょときゃ OKOK

私立慶陽大学付属藤川高等学校2年生。

一葵の親友兼悪友。一葵、ねね、新の3人でつるむことが多く、昼休みは一緒に昼食を取っている。見た目はイケメンだがお調子者の性格のため、あまりモテない残念イケメン。

井藤智哉さんコメント

【A1】

恋愛アドベンチャーゲームというジャンルでありながら、あらゆる描写にどこかリアリティを感じさせるような説得力に溢れた作品だな…と。

誰かを想い、一緒になることへの覚悟を常に問われ続けているような印象を受けました。

【A2】

最初は「お調子者の残念イケメン」というキャラクター設定通り、グループのムードメーカー的な存在なのかなという印象でした。

収録を重ねてもその印象自体にあまり変化はなかったのですが、それに加えて、情に厚いやつだなあ…と。

セリフの節々に他のキャラクターに対する信頼が表れてると言いますか。

そんな彼の持つ優しさがトラブルに巻き込まれる原因になったり…ならなかったり！？

そこはプレイして、自分の目で確かめていただけると！

こんなやつが自分の隣にいてくれたらなあ…という僕自身の理想も投影しながら、楽しく演じさせていただきました！

【A3】

恋愛ゲームの金字塔と言いますか…！

25年もの長い歴史を誇る作品に今回関わることができて、本当に嬉しく思います！

今作でも、「メモオブ」らしさ全開の甘酸っぱいだけじゃない重厚感あるストーリーは必見です！

ぜひ、個性豊かなヒロインたちとの一筋縄ではいかない恋愛模様をお楽しみください！



間島淳司
(稲穂信役)

【キャラクター】

稲穂信

(いなほしん)

伝説の男……(ルサクに) 帰還！

カフェYuKuRuマスター……だが、肝心のお店は、夏に車が突っ込んだため、修理リフォームのため長期休業中。現在は古巣のルサクに呼ばれ、藤川駅前店の臨時トレーナーとして勤務。主に新人の教育を担当している。だが、YuKuRuのマスターである事はいつも主張している。自分の若い時の事を語ってしまう少し厄介おじさん化が進み、自分でも悩みの種。

間島淳司さんコメント

【A1】

作品の印象、とは少し違うかもしれませんが、「シリーズ25周年」と書かれているのを見て「もうそんなに経ったのか…」と感慨深く思いました。

メモオブ＝芸歴なので僕も25周年ですね。

【A2】

25年も演じているので今更感がありますが、下手な友達よりもずっと側で見てきた男なので「大きくなったな…」とは思いますがね。

僕よりはしっかりしてると思います(笑)

【A3】

皆様に愛され続けて25年。また新作が出せるということは本当に有難いことです。

物語はもちろん主人公やヒロインたちのものですが、その裏ですっと見守り背中を押し続けてきた稲穂信という男の生き様にもご期待ください。



キャストコメント

【Q1】本作「メモリーズオフ 双想 ～Not always true～」という作品について、どのような印象を受けましたか？

【Q2】ご自身が演じられているキャラクターについての印象をお教えてください。また、第一印象と演じた後で印象が変わった部分などはごまいますでしょうか？

【Q3】ファンの皆様へメッセージをお願いいたします。



池澤春菜
(南つばめ役)

池澤春菜さんコメント

【A1】

まさか二〇年以上たって、再びつばめ先生を演じられるとは思いませんでした。シリーズが続いていること、それぞれの作品が多くのファンに支えられていることを、とても嬉しく思います。

新しいメモオフも、青春と恋と自分を見付けていく物語で、キュンとしますね。

【A2】

まっとうになってる……!!

つばめ先生といえば、インパクトのある登場と謎めいた言動、衝撃のラストで多くのプレイヤーにトラウマ……もとい強い印象を残したキャラでしたが、まさかこんなちゃんと、いいお母さんになっているとは。あの生い立ちからよく頑張ったなあ。演じるセリフの一つ一つに「おおおおお母さんだし、先生だし、ちゃんといい大人だ!」と感動しておりました。

今回はつばめ先生恋愛対象キャラではありませんが、一步引いた立ち位置から、皆様を見守りたいと思います。

【A3】

おかえりなさいの人も、初めましての人も。

メモオフシリーズ最新作の世界に思う存分浸って下さい。

お気に入りキャラの一人に、つばめ先生がなれたら嬉しいです。



【キャラクター】

南つばめ

(みなみ つばめ)

風が……出てきたわね

私立慶陽大学付属藤川高等学校 現代文教員。

一葵たちのクラス担任で現代文を教えている。生徒たちの良き相談相手。文芸部の顧問でもある。

公式サイトにてキャラクター自己紹介ボイス公開!

『メモリーズオフ 双想 ～Not always true～』公式サイトにて、サブキャラクターを含めた10名の自己紹介ボイスを公開いたしました。各キャラクターの紹介ページにムービーを掲載しています。

キャラクターたちの声をきっかけに、物語の魅力を少しでも早く感じていただければ幸いです。

【掲載キャラクター】

久寿米木一葵 (CV.広瀬裕也)、洲宮紗絵 (CV.Lynn)、天羽ねね (CV.加隈亜衣)

北方和音 (CV.加隈亜衣)、フェルスター・マリー・暁空 (CV.藍本あみ)、中森雪加 (CV.山根綺)

大多喜新 (CV.井藤智哉)、稲穂信 (CV.間島淳司)、倉内ひかり (CV.今泉りおな)

南つばめ (CV.池澤春菜)

商品情報

タイトル メモリーズオフ 双想 ～Not always true～
 (読み メモリーズオフ ソウソウ ノットオールウェイズトゥルー)
ジャンル 恋愛アドベンチャー
発売日 2025年4月10日予定
機種 Nintendo Switch™ / PlayStation®5 / PlayStation®4 / Steam
CERO D (17歳以上対象)
発売元 MAGES.
コピーライト ©MAGES.

価格

通常版 8,580円 (税込)

限定版 12,100円 (税込)

超限定版 49,500円 (税込)

※弊社MAGES.が運営するECサイト「マジゲット」専売商品です。

ダウンロード版 8,580円 (税込)

デジタルデラックスエディション 12,100円 (税込)

販売地域

通常版 【日本、アジア】

限定版 【日本、アジア】

超限定版 【日本のみ】

ダウンロード版 【日本、アジア】

デジタルデラックスエディション 【日本、アジア】

・アジア版の特典は日本語によるものとなります。価格は現地の通貨に準拠します。



■『メモリーズオフ 双想 ～Not always true～』公式サイト <https://memoriesoff.jp/sousou/>

■ゲーム公式Twitter

シンメモ&メモオフ公式 @gdiv1_5pb https://x.com/gdiv1_5pb

【会社概要】

会社名: 株式会社MAGES.(メージス)

所在地: 〒108-0073 東京都港区三田3-13-16 三田43MTビル

代表取締役社長: 浅田誠

設立 2006年7月

URL <https://mages.co.jp>

報道関係の皆様からのお問い合わせ先

株式会社MAGES.

ゲーム事業本部 宣伝部

右記メールフォームよりお問い合わせください。 <https://game.mages.co.jp/contact>